

Как играть по интернету?

Для того, чтобы играть по интернету нужно:

- Игра версии **1.04**
- Программа **MatchMaker**
- Регистрация на сайте <http://popre.net/>

ссылка на страницу регистрации <http://popre.net/forum/profile.php?mode=register&sid=f1c30126f060f819acbdd69802c35fed>

Чтобы зарегистрироваться, нужно:

- прочитать правила и подтвердить, что вы согласны с ними (**I Agree to these terms and am over or exactly 13 years of age**)
- заполнить формы регистрации
- ответить на вопрос (ответ: **BLAST**)

Registration Information	
Items marked with a * are required unless stated otherwise.	
Username: *	<input type="text" value="Username"/>
E-mail address: *	<input type="text" value="E-mail@gmail.com"/>
Password: *	<input type="password" value="••••••"/>
Confirm password: *	<input type="password" value="••••••"/>
A Quick Question About Populous:*	
In level 1 (The Journey Begins), name one spell that you can use to conquer the Dakini:	<input type="text" value="blast"/>
Profile Information	
This information will be publicly viewable	
ICQ Number:	<input type="text" value="123456789"/>
AIM Address:	<input type="text"/>
MSN Messenger:	<input type="text"/>
Yahoo Messenger:	<input type="text"/>
Website:	<input type="text"/>

- завершить регистрацию, нажав на кнопку **SUBMIT**

Также перейти на страницу регистрации можно через **MatchMaker**

Далее – краткое знакомство с программой **MatchMaker**

Как пользоваться MatchMaker?

I. Страница входа



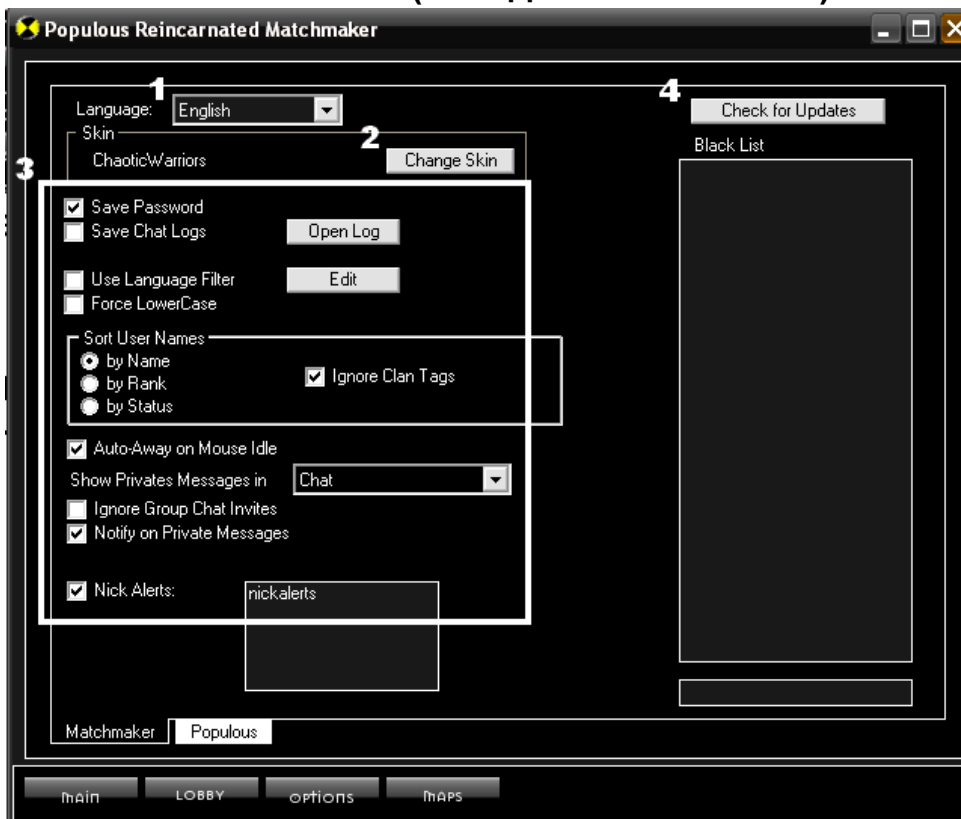
1. Вводим сюда ваш зарегистрированный ник
2. Вводим сюда ваш пароль
3. Жмем **Login** для того, чтобы войти в свой аккаунт (иногда нужно подождать несколько минут пока войдет)
4. Когда вошли в аккаунт, жмем **CONNECT** для того, чтобы войти в чат-комнату (полупрозрачная кнопка означает, что ее еще не существует на момент запуска программы)
5. Когда вошли в аккаунт, жмем **DISCONNECT** для того, чтобы выйти из чат-комнаты (полупрозрачная кнопка означает, что ее еще не существует на момент запуска программы)
6. Если же вы не зарегистрировались, то нажимаем «**New User? Create an Account**»
7. Если вы забыли пароль, то нажимаем «**Forgot Password? Click here**»
8. Список серверов (войдите в свой аккаунт, чтобы увидеть список работающих серверов)
9. Нажав на эту кнопку, вы перейдете к данной странице (странице входа)
10. Нажав на эту кнопку, вы перейдете к странице настроек
11. Нажав на эту кнопку, вы перейдете к странице выбора и загрузки карт

II. Чат-комната



1. Так называемые комнаты. В каждой комнате 4 хаты. Самая верхняя - это хост, он запускает игру и т.д. Те, что пониже - другие игроки
2. Окно чата
3. Все люди, находящиеся в **MatchMakere** в данный момент. Так же они делятся на тех, кто сейчас не играет (Waiting), и тех, кто играет (Playing)

III. Настройка **MatchMacker** (вкладка **MatchMacker**)



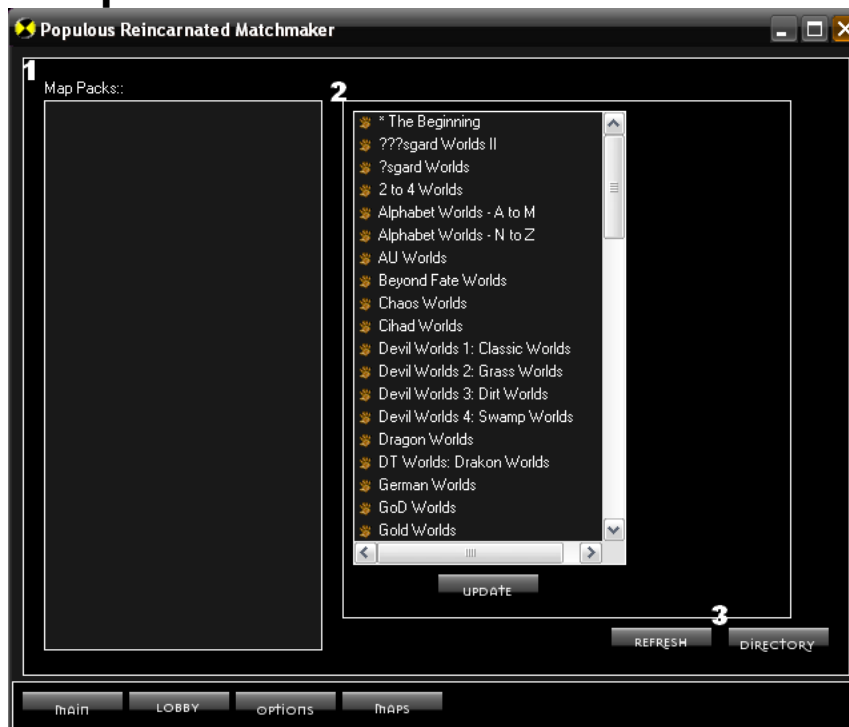
1. Выбор языка (русский тоже есть)
2. Выбор скина (оболочки)
3. Разные опции (от сохранения пароля до фильтрации сообщений)
4. Кнопка «проверить обновления» (программа обновляется время от времени)

Настройка *MatchMaker* (вкладка *Populous*)



1. Основные настройки (выбор директории с игрой, тип запуска: обычный или 3D)
2. Настройки управления
3. Настройки сети
4. Графические настройки
5. Настройка звука

IV. Страница «Карты»



1. Список установленных наборов карт (*MapPacks*)
2. Список доступных для загрузки наборов карт (*MapPacks*)
3. Директория, куда помещаются наборы карт (*MapPacks*)

V. Панель хоста (настройка и запуск игры)



(нужная панель увеличена)

1. Выбор карты из набора карт (на примере – **MapPack «The Beginning»**)
2. «Не-оцениваемая-игра»: вы не набираете очки опыта за нее
3. Количество игроков (максимум – 4 игрока)
4. «Вращать племена»: меняет расположение племен и их цвет на карте
5. Защитить игру паролем
6. Выбор тех рангов, которые не смогут участвовать в вашей игре
7. Выбор тех рангов, которые смогут участвовать в вашей игре
8. Выйти из хаты
9. Запуск игры

Полезные сведения:

- Для **Populous** существуют дополнительные карты (для сетевой игры), заключенные в **MapPacks** (популярные маппаки включены в игру)
- Карты можно скачивать через **MatchMaker**
- Для **MatchMaker** существуют различные оболочки – выберите любой понравившейся скин
- В чате можно говорить со всеми игроками, однако, русскоговорящих среди них немного
- Перед запуском **MatchMaker** запустите **UpdateInstall** – так вы обновите программу до последней версии
- <http://populous.3dn.ru/> - русскоязычный сайт для игры «**Populous: The Beginning**»
- Проверяйте обновления – так вы будете поддерживать **MatchMaker** в «боевой готовности»
- Скачивайте новые маппаки – так вы будете готовы играть с любым соперником на любой территории
- Для **MatchMaker** существует русский язык, но его нужно сначала выбрать на странице настроек

Удачи и до встречи в игре!



Populous Reincarnated